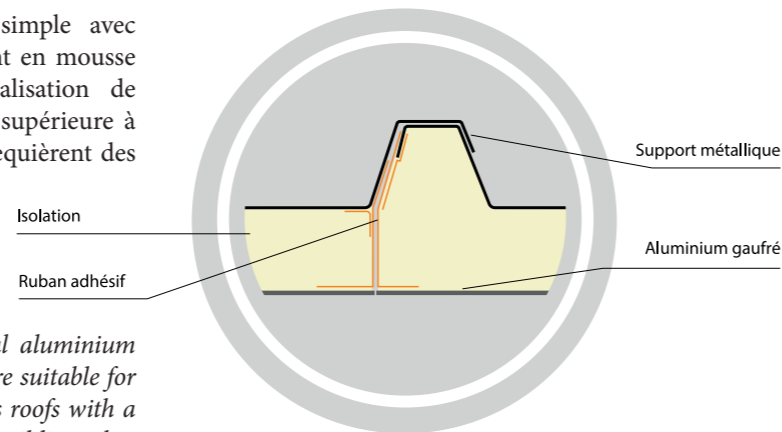
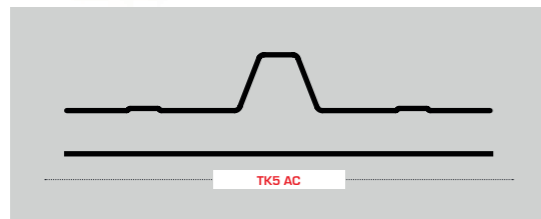
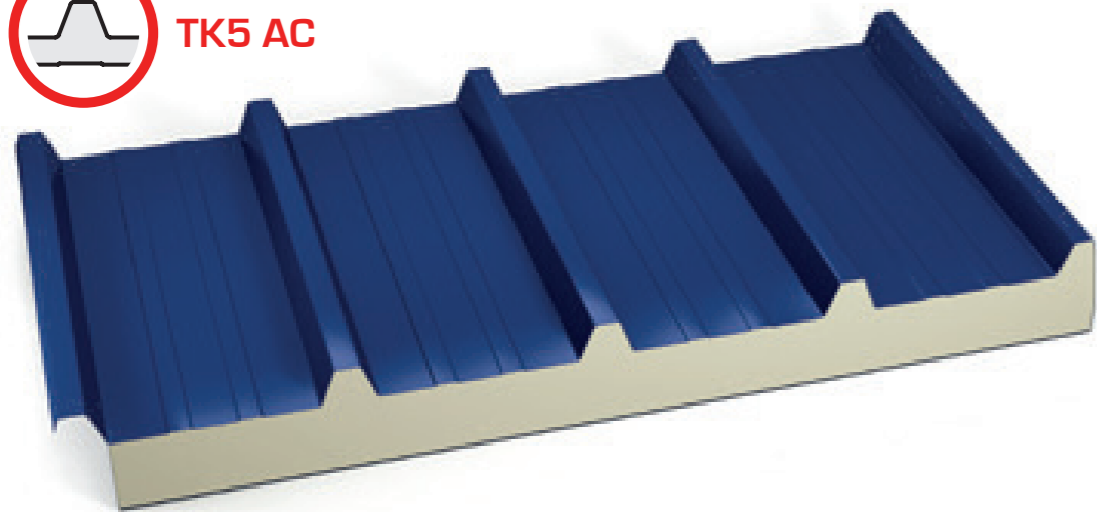


PANNEAUX COUVERTURE TÔLE SIMPLE SOUS-FACE ALUMINIUM

Les panneaux métalliques à parement simple avec support en aluminium centésimal et isolant en mousse de polyuréthane sont adaptés à la réalisation de couvertures en discontinu légères à pente supérieure à 7% de bâtiments civils ou industriels qui requièrent des prestations esthétiques limitées.



Single-faced metal panels with a centesimal aluminium support and polyurethane foam insulation are suitable for the construction of lightweight discontinuous roofs with a slope greater than 7% of civil or industrial buildings that require limited aesthetic benefits.



Transmission thermique	
Épaisseur panneau	U
mm	W/m ² K
	EN ISO 6946
15	0,91
30	0,54
40	0,43
50	0,36
60	0,30
80	0,23
100	0,19
120	0,16
150	0,13

TK5		ACIER											
Épaisseur support	Distance entre les supports en m												
	▲▲ Simple empan												
mm	1	1,25	1,5	1,75	2	2,25	2,5	2,75	3	3,25	3,5	3,75	
	Charge maximale uniformément répartie en kN/m ² acier												
0,5	5,10	3,32	2,31	1,69	1,30	0,96	0,71						
0,6	6,14	3,93	2,73	2,00	1,53	1,15	0,84	0,63	0,48	0,38			
0,7	7,16	4,58	3,18	2,34	1,79	1,35	0,98	0,73	0,57	0,44	0,35		
0,8	8,20	5,24	3,64	2,67	2,05	1,54	1,12	0,84	0,65	0,51	0,41	0,33	
1,0	10,24	6,55	4,55	3,34	2,56	1,93	1,40	1,05	0,81	0,64	0,51	0,41	

TK5		ACIER											
Épaisseur support	Distance entre les supports en m												
	▲▲▲ Multiples empan												
mm	1	1,25	1,5	1,75	2	2,25	2,5	2,75	3	3,25	3,5	3,75	
	Charge maximale uniformément répartie en kN/m ² acier												
0,5	6,64	4,30	2,88	2,12	1,63	1,30	1,05	0,86	0,69	0,54			
0,6	7,68	4,91	3,41	2,51	1,92	1,52	1,23	1,01	0,81	0,64	0,51		
0,7	9,46	6,12	4,27	3,13	2,39	1,81	1,43	1,18	0,95	0,74	0,59	0,48	
0,8	11,04	7,04	4,87	3,56	2,71	2,13	1,64	1,35	1,08	0,85	0,68	0,55	
1,0	14,13	9,16	6,33	4,63	3,52	2,77	2,04	1,69	1,35	1,06	0,85	0,69	

TK5		ALUMINIUM													
Épaisseur support	Distance entre les supports en m														
	▲▲ Simple empan							▲▲▲ Multiples empan							
mm	1	1,25	1,5	1,75	2	2,25	2,50	1	1,25	1,5	1,75	2	2,25	2,50	
	Charge maximale uniformément répartie en kN/m ² aluminium														
0,6	2,97	1,90	1,28	0,80	0,54	0,38	0,28	3,71	2,37	1,65	1,21	0,90	0,60	0,45	
0,7	3,46	2,21	1,49	0,94	0,63	0,44	0,32	4,33	2,77	1,92	1,41	1,05	0,74	0,54	
0,8	3,96	2,53	1,70	1,07	0,72	0,51	0,37	4,95	3,16	2,20	1,62	1,20	0,84	0,61	
1,0	4,94	3,16	2,13	1,34	0,90	0,63	0,46	6,18	3,96	2,75	2,02	1,50	1,05	0,77	

Poids nominal du panneau	kg/m ²											
		Épaisseur nominale de la lame		Épaisseur nominale du panneau en mm								
		mm		15	30	40	50	60	80	100		
Acier	0,5			5,70	6,30	6,65	7,05	7,40	8,20	8,95	9,70	10,85
	0,6			6,70	7,25	7,65	8,00	8,40	9,15	9,90	10,70	11,80
	0,7			7,70	8,25	8,65	9,00	9,40	10,15	10,90	11,65	12,80
	0,8			8,65	9,25	9,60	10,00	10,35	11,15	11,90	12,65	13,80
Aluminium	1,0			10,60	11,20	11,55	11,95	12,35	13,10	13,85	14,60	15,75
	0,6			3,00	3,60	4,00	4,35	4,75	5,46	6,25	7,00	8,15
	0,7			3,35	3,90	4,30	4,70	5,05	5,80	6,60	7,35	8,50
	0,8			3,70	4,25	4,65	5,00	5,40	6,15	6,90	7,70	8,80
1,0			4,35	4,95	5,30	5,70	6,10	6,85	7,60	8,35	9,50	

Caractéristiques	Flèche F ≤ 1/200L	Longueur minimale 2800 mm	Longueur maximale 13.300 mm	Pente minimale 10%
------------------	-------------------	---------------------------	-----------------------------	--------------------

Pour toute information complémentaire, nous tenons à votre disposition les déclarations de performances (classement au feu, résistance thermique, acoustique...).